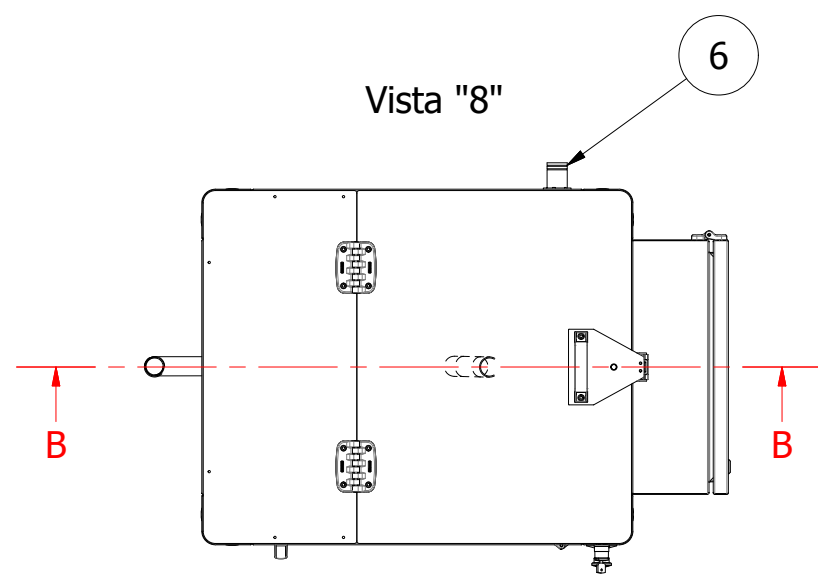
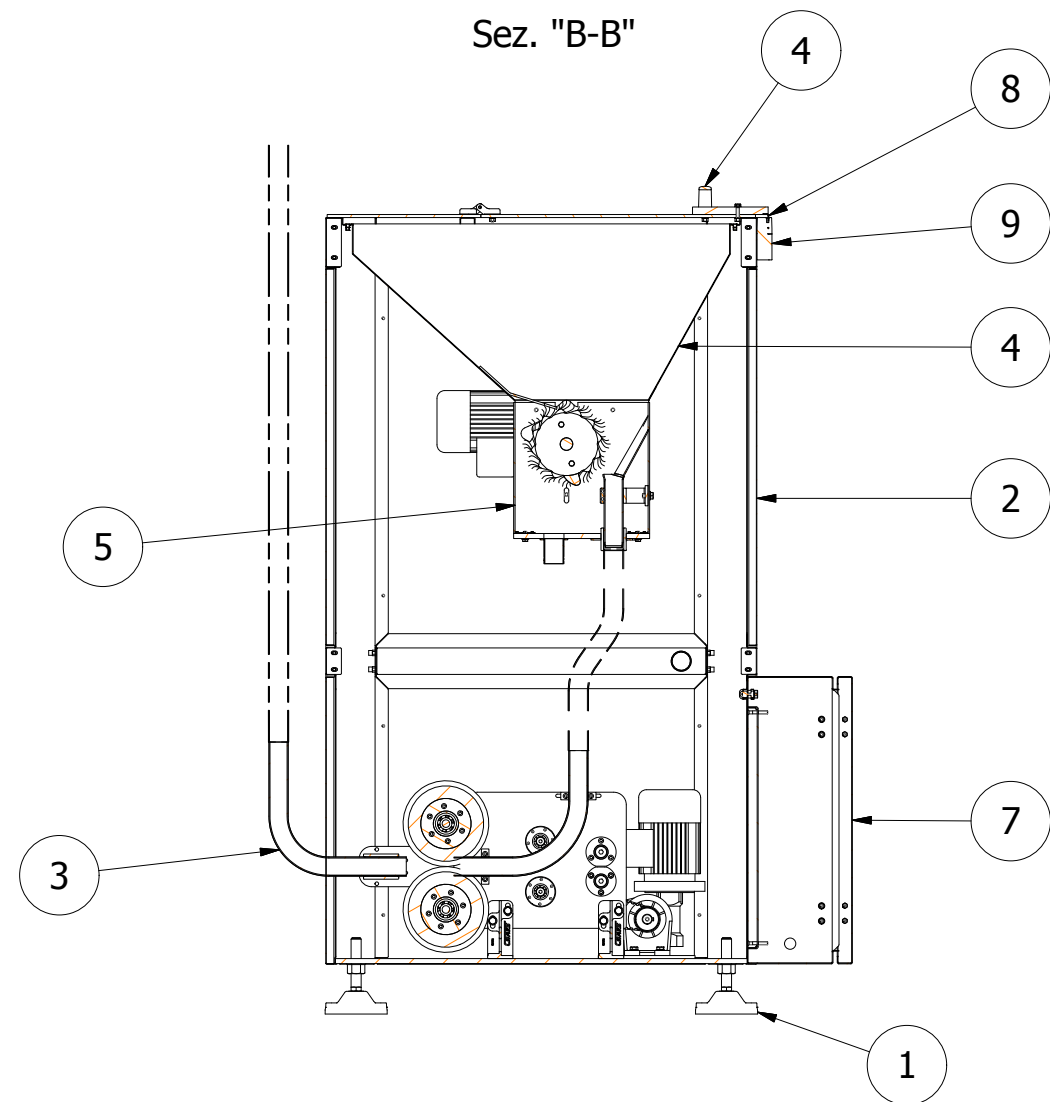


Materiale		Trattamenti		Grezzo		Peso	
Autore I. Zunino		Approvato		Macchina ALX0		Gruppo	
Autore		Approvato		Macchina		Gruppo	
I. Zunino				ALX0			
R:\01\ CAMES MECCANICO\G - INVENTOR\09 OR-AL\Modelli\ALX0\MODALX00001.iam				Data 22/12/2017		Scala 1/15	
R:\01\ CAMES MECCANICO\G - INVENTOR\09 OR-AL\Modelli\ALX0\MODALX00001.iam				Descrizione		A2	
Alimentatore mod. ALX0 Prod.1000-4500 tph				Codice		Revisione	
MODALX00001				00		Foglio	
CAMES SRL Con Unico Socio-Loc. San Grato, 2/a 12058 SANTO STEFANO BELBO - CN - ITALIA.Tel. +39 0141 840437 - Fax +39 0141 843231 www.cames.it email: info@cames.it - tecnico@cames.it				A termini di legge ci riserviamo la proprietà di questo disegno con divieto di riprodurlo o di renderlo comunque noto a terzi		DISEGNO COSTRUITO CON SISTEMA CAD NON MODIFICARE SENZA AUTORIZZAZIONE-NON RILEVARE QUOTE DAL GRAFICO	
TOLLERANZE GENERALI (GRADO MEDIO UNI EN 22768-1)				TOLLERANZE DI FORMA E POSIZIONE			
DIMENS. LINEARI	da 0 a 6 ±0.1	da 6 a 30 ±0.2	da 30 a 120 ±0.3	da 120 a 400 ±0.5	< 400 ±0.8	— 0.2	∇ 0.2
DIMENS. ANGOLARI SU LATO CORTO	da 0° a 6° ±1	da 6° a 30° ±30'	da 30° a 120° ±20'	<120 ±10'	∥ 0.2	⊥ 0.2	⊙ 0.2



### ELENCO PARTI

N°	NUMERO PARTE	REV.	DESCRIZIONE	QTÀ
18	GPRALX00000	00	Gruppo vetri di protezione	1
17	3SB39250AV	00	Porta targhetta unita controllo segnalazione d.22 SIEMENS	5
16	ZB4_BV034	00	Unità di segnalazione luminoso rosso Schneider ZB4	1
15	ZB4_BV033	00	Unità di segnalazione luminoso verde Schneider ZB4	1
14	zb4_bs844	00	Pulsante arresto di emergenza a fungo Schneider ZB4	1
13	ZB4_BG4207	00	Selettore a chiave 2 posizioni Schneider ZB4	1
12	XB4BD912R10K	00	Potenziometro Schneider ZB4	1
11	ZB4_B02	00	Selettore a 2 vie Schneider ZB4	1
10	056124	00	Anello fissaggio Pulsante emergenza	1
9	D4NS-5AS		Microinterruttore chiusura porte	1
8	D4DS-K2		Chiavetta per micro	1
7	GQEP00000	00	Gruppo quadro elettrico P0 ALX0	1
6	SD_0005	00	Assieme saldato attacco aspirazione polvere testa rulli	1
5	GRUP00000	00	Gruppo tamoggia-testa rulli P0	1
4	GTRALX00000	00	Gruppo tramoggia	1
3	GSPALX000006	00	Gruppo spinta con motoriz. 0.22 Kw i=1:46 CHIARAVALLI	1
2	GCAALX00000	00	Gruppo carena ALX-0 P0	1
1	GBAALX00000	00	Gruppo basamento ALX0	1

Materiale		Trattamenti		Grezzo		Peso	
						N/A	
Autore		Approvato		Macchina		Gruppo	
I. Zunino				ALX0			
Percorso File						Data	
R:\01) CAMES MECCANICO\G - INVENTOR\09 OR-AL\Modelli\ALX0\MODALX00001.iam						22/12/2017	
Descrizione						Scala	
Alimentatore mod. ALX0 Prod.1000-4500 tph						1/15	
Codice						Revisione	
MODALX00001						00	
Foglio						2 di 2	
CAMES SRL Con Unico Socio-Loc. San.Grato, 2/a 12058 SANTO STEFANO BELBO - CN - ITALIA Tel. +39 0141 840437 - Fax +39 0141 843231 www.cames.it email: info@cames.it - tecnico@cames.it						A termini di legge ci riserviamo la proprietà di questo disegno con divieto di riprodurlo o di renderlo comunque noto a terzi	
						DISEGNO COSTRUITO CON SISTEMA CAD NON MODIFICARE SENZA AUTORIZZAZIONE-NON RILEVARE QUOTE DAL GRAFICO	
TOLLERANZE GENERALI (GRADO MEDIO UNI EN 22768-1)						TOLLERANZE DI FORMA E POSIZIONE	
DIMENS. LINEARI	da 0 a 6 ±0.1	da 6 a 30 ±0.2	da 30 a 120 ±0.3	da 120 a 400 ±0.5	< 400 ±0.8	— 0.2	∇ 0.2
DIMENS. ANGOLARI SU LATO CORTO	da 0° a 6° ±1	da 6° a 30° ±30'	da 30° a 120° ±20'	<120 ±10'		// 0.2	⊥ 0.2
							⊙ 0.2